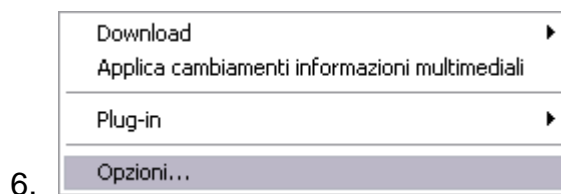


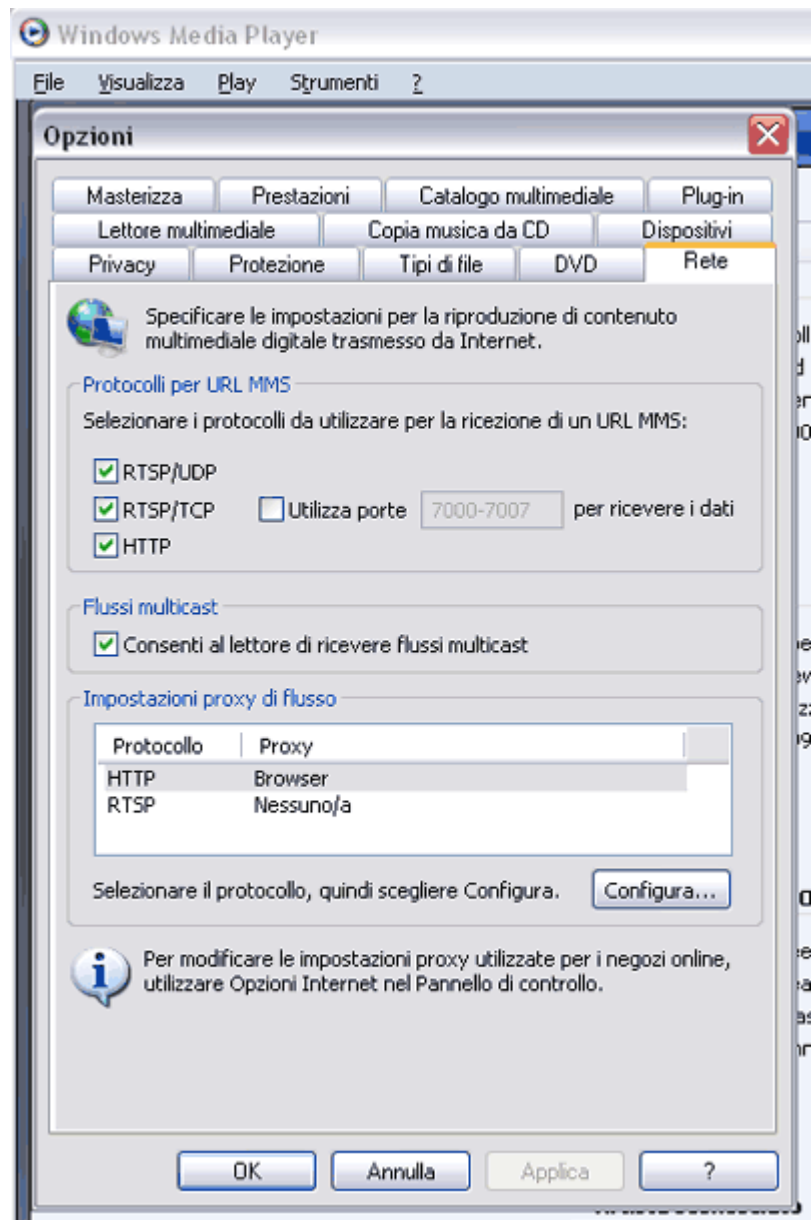
STREAMING TUTTORADIO FIRENZE

In caso non si riesca ad attivare lo *streaming* dal link di Tutoradio controllare le seguenti impostazioni del vostro computer.

1. Verificate la connessione ad internet.
2. Verificate il funzionamento della scheda audio e degli altoparlanti/cuffie.
3. Se fosse presente, controllate le impostazioni del programma/router Firewall; esso deve lasciare passare connessioni tramite protocollo MMS di tipo TCP e UDP attive sulla porta 85.
4. Controllare la versione di **Windows Media Player** lo streaming si riceve con la versione 11 o superiore qualora non possediate questa versione si consiglia di effettuare l'aggiornamento di windows tramite l'apposito sito di Microsoft.
5. Controllate le impostazioni del Player; per far questo cliccate sul menù in alto a sinistra sulla voce "Strumenti" e cliccare sull'opzione "Impostazioni".



7. Successivamente, nella finestra che appare selezionare la linguetta "Rete", controllare che le impostazioni corrispondano a quelle in figura:



Ricordiamo che, soprattutto nelle ore di punta, la rete dello streaming di Tuttorado potrebbe essere sovraccarica il che comporta interruzioni e rallentamenti del flusso, qualora questo si dovesse verificare, ritentate la connessione dopo qualche tempo.

Una volta verificate tutte queste opzioni lo streaming è pronto ad essere ricevuto.

Se il problema dovesse persistere siete pregati di contattarci a tutoradio@tutoradionet.com.

Grazie.

Tutoradio Firenze.